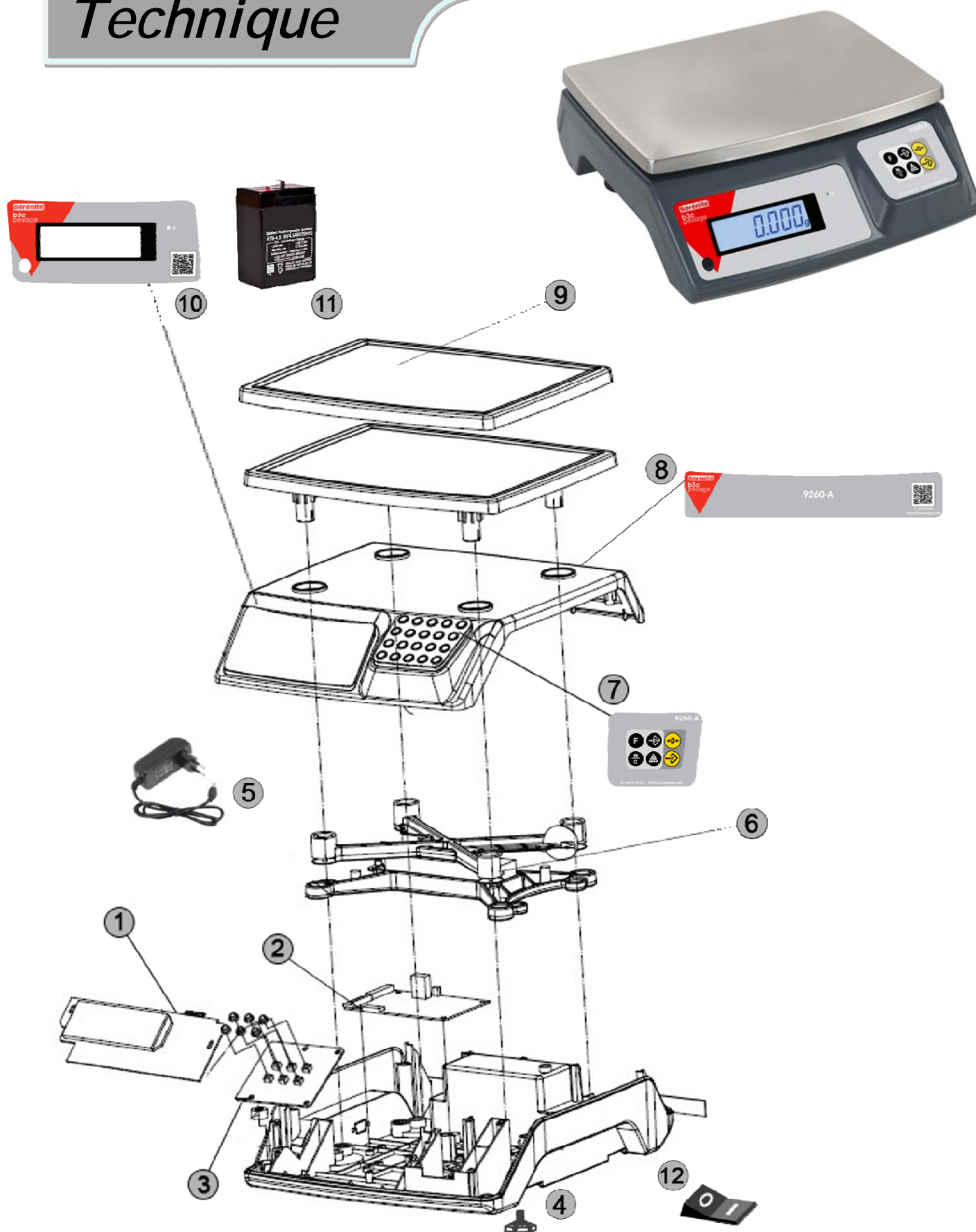


# Fiche Technique

9260



N°	Désignations	Références
1	Carte affichage LCD / LCD display card	0210001
2	Carte principale CPU / CPU Complete mainboard	0210002
3	Carte clavier / keypad	31702
4	Pied réglable / Leveling feet	30840
5	Bloc d'alimentation / Power supply <i>100-240V 50/60Hz 12V 1000mA</i>	618.12080
	Bloc d'alimentation UK / UK Power supply <i>100-240V 50/60Hz 12V 1000mA</i>	618UK-9
6	Capteur Zemic 9260 / 9260 Zemic Load cell – 3kg/0.1g <i>Capteur Zemic L6D-C3-5kg-0.4B-P2</i>	1060282
	Capteur Zemic 9260 / 9260 Zemic Load cell – 6kg/0.2g <i>Capteur Zemic L6D-C3-8kg-0.4B-P2</i>	1060283
	Capteur Zemic 9260 / 9260 Zemic Load cell – 15kg/0.5g <i>Capteur Zemic L6D-C3-20kg-0.4B-P2</i>	1060284
	Capteur Zemic 9260 / 9260 Zemic Load cell – 30kg/1g <i>Capteur Zemic L6D-C3-35kg-0.4B-P2</i>	1060285
7	Lexan clavier / Keypad Overlay	33014
8	Lexan arrière / Rear overlay	33018
9	Plateau inox / All stainless steel pan	021.018.092
10	Lexan avant / Front overlay	33015
11	Batterie / Battery <i>6V 4.5AH/20HR</i>	590.003
12	Interrupteur / Switch	20030009

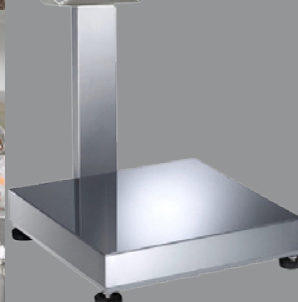
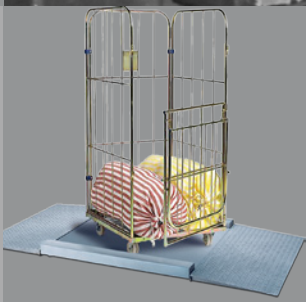


Boulevard des Alliés  
91720 MAISSE – France  
Tel : (+33) 01 64 99 34 34 - Fax (+33) 01 64 99 33 55  
Mail : [b3c@orange.fr](mailto:b3c@orange.fr)  
Web : [www.b3c-pesage.fr](http://www.b3c-pesage.fr)

**b3c  
pesage**

**Sérénité**

www.b3c-pesage.fr



**tél 01 64 99 34 34**

**fax 01 64 99 33 55**

**8-10, bd des Alliés  
91720 MAISSE  
www.b3c-pesage.fr**

#### Qualité de l'assistance

Depuis 3 générations, les professionnels utilisateurs et revendeurs de pesage reconnaissent la réactivité de B3C comme un vecteur de confiance et de sécurité.

- un SAV reconnu pour sa politique de bas prix.
- un SAV reconnu pour sa rapidité,
- des pièces détachées livrables en 24 heures.

#### Disponibilité

Notre gestion de fabrication permet de livrer partout en France sous des délais très rapides.

